

Espai d'intercanvi i capacitació.

Actuacions per impulsar la cultura participativa

Acta de la 1a sessió.

Data i horari: 25 de gener de 2024, de 12 h a 14 h (Pav. Migjorn, Recinte Mundet)

Assistents: Oriol Arechavala (Ajuntament de Sant Cugat del Vallès), Olga Sentís (Ajuntament de Sant Cugat del Vallès), Manuel García (Ajuntament de Terrassa), José Luis Linuesa (Ajuntament de Terrassa), Montserrat Muñoz (Ajuntament d'Olesa de Montserrat), Carola Castellà (Diba), Ariadna Alonso (Diba), Carla Estevan (Diba).

Excusa assistència: Inma Muñoz Egea.

Programa

- 12:00h. Benvinguda de la Carola Castellà, cap de l'Oficina Tècnica de Participació per als Governos Locals.
- 12:05h. Explicació de les actuacions i del calendari del recurs.
- 12:15h. Eina i productes del recurs: el recurs autoformatiu, el Pla de treball de la xarxa ciutadana del municipi i el mapa digital Ciutadania Activa 311.
- 12:25h. La Comunitat 311 com espai de treball i col·laboratiu del recurs.
- 12:30h. Dinàmica de grup: presentació de la xarxa ciutadana de cada municipi.
- 13:30h. Dubtes, consultes i suggeriments dels ajuntaments.
- 13:45 h. Avaluació i tancament de la sessió a través del mentimeter.
- 14:00h. Finalització de la trobada.

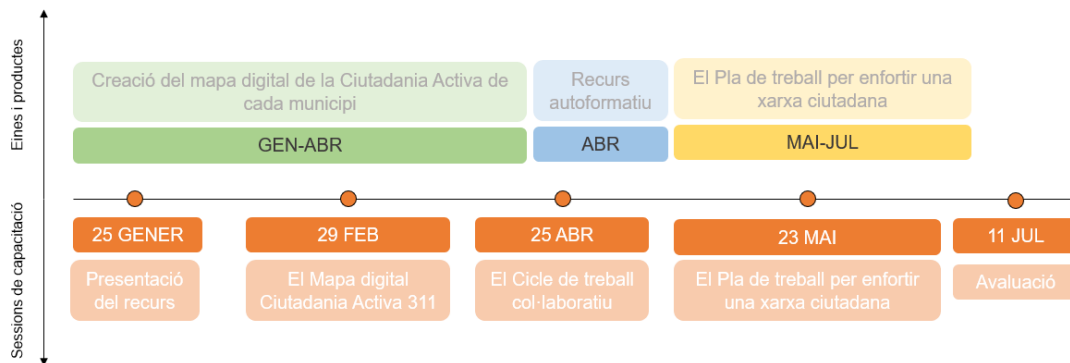
Des de la Diputació de Barcelona es dona la benvinguda als assistents i s'agraeix la participació en aquesta prova pilot. S'explica en primer lloc la trajectòria del recurs material del Catàleg de Serveis: des dels *Tallers adreçats a entitats i ciutadania per impulsar la cultura participativa*, passant per la seva evolució en el recurs *Actuacions per impulsar la cultura participativa*, i finalment arribant al recurs actual del Catàleg 2024 *Mapa digital de la ciutadania activa i diagnosi d'una xarxa ciutadana*.

El recurs material consistirà en una eina, el mapa digital, acompanyada d'un treball de municipi per impulsar les xarxes ciutadanes. A banda de omplir de dades l'eina, es vol pensar el recurs com un espai d'enfortiment de les xarxes del municipi i donar eines als equips tècnics per fer-ho. Per això, el recurs es divideix en diverses actuacions que s'acompanyen de productes concrets. Com a prova pilot, és important que sapiguem que comencem ara una carrera de fons per identificar millores i poder-les aplicar en el futur, perquè el recurs ara l'hem de fer créixer i les aportacions que es facin durant aquesta prova són vitals.

Oficina Tècnica de Participació per als Governos Locals
Àrea de Bon Govern, Assistència Local i Cohesió Territorial

Actuacions i calendari del recurs

Es presenta el calendari preliminar i s'indiquen les actuacions vinculades al recurs: el mapa digital Ciutadania Activa 311, el recurs autoformatiu, i el pla de treball per enfortir la xarxa escollida. El calendari és orientatiu i es podrà modificar en funció de les necessitats del recurs, ja que alguns productes encara estan en construcció.



El recurs autoformatiu servirà de suport extra, la idea és que, com passa amb el recurs de la Plataforma Participa311, a la llarga es desvinculi del recurs de Catàleg. Hi podran tenir accés totes les persones que considereu de l'Ajuntament, independentment de si estan més o menys vinculades al recurs.

Mapa digital Ciutadania Activa 311

Presentació de les característiques del Mapa i breu ullada a l'evolució que es planteja, posant èmfasi en la detecció de millores que es pugui fer des dels municipis quan es comencin a introduir dades.

Els elements principals del Mapa són:

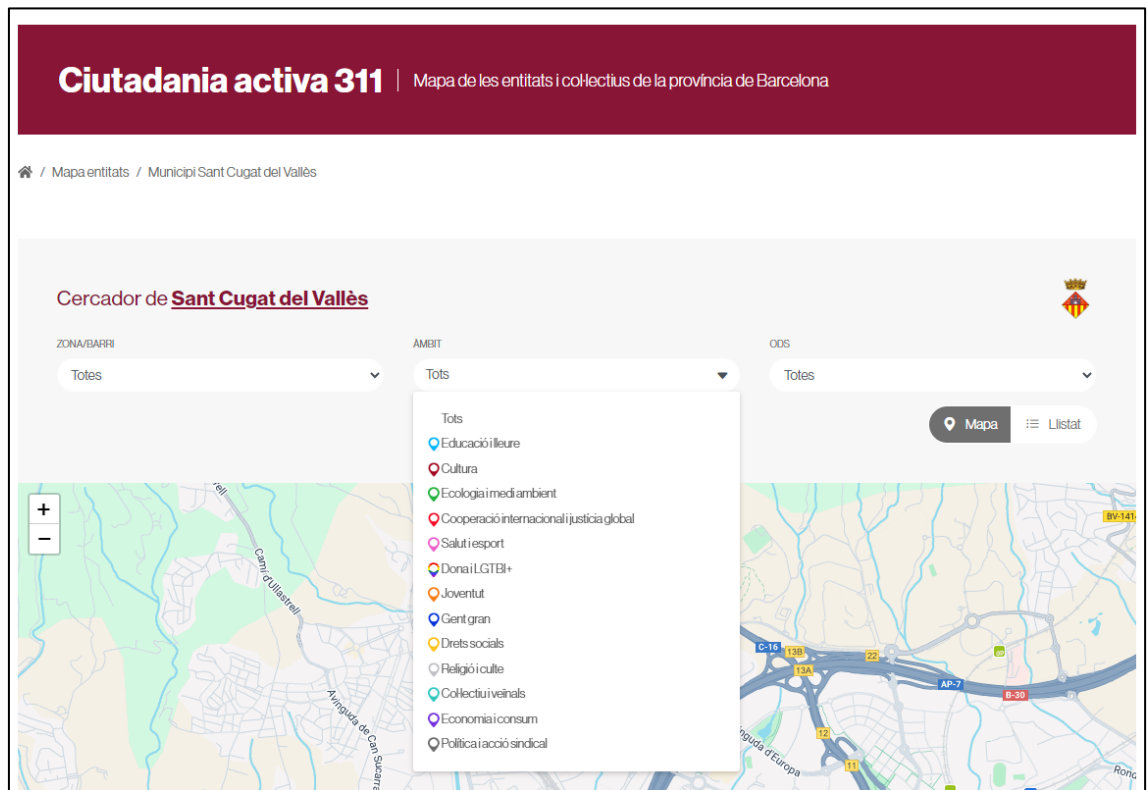
1. L'accés al mapa es fa a través de l'accés restringit de la Diputació de Barcelona. L'alta a l'aplicació cal que es faci mitjançant el referent de sistemes de cada Ajuntament. Avisarem quan estigui disponible la sol·licitud.



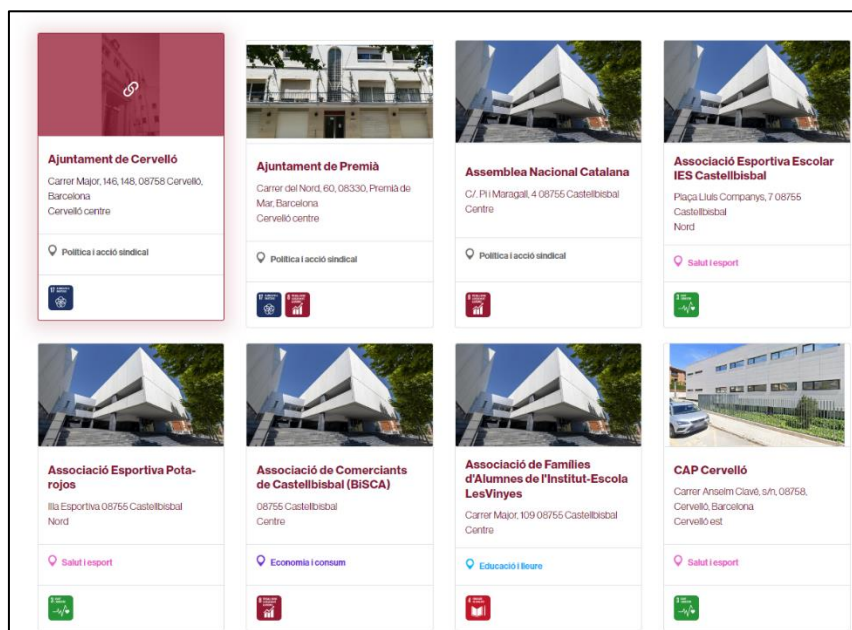
2. Hi ha dues interfícies de visualització: una de tota la província de Barcelona, i una per cada municipi. De moment cap d'elles està enllaçada o accessible a la ciutadania. Un cop s'ompli el mapa, cada Ajuntament pot decidir com vol visualitzar-lo.
3. Els filtres de cerca per cada municipi són:
 - a. "zona/barri" (visible o no, segons es convingui),
 - b. Àmbit: mostra l'àmbit principal d'un llistat ja tancat en el que s'emmarca l'entitat o col·lectiu.

Oficina Tècnica de Participació per als Governos Locals
Àrea de Bon Govern, Assistència Local i Cohesió Territorial

c. ODS: mostra l'ODS principal amb el que s'alinea l'entitat o col·lectiu.



- Es poden visualitzar les entitats/col·lectius en el mapa: fent-hi zoom i fent clic sobre la localització, s'obre una petita fitxa que mostra algunes dades bàsiques. En fer clic sobre el nom, s'accedeix a una fitxa detallada.
- També es podem visualitzar-les en format llistat, amb informació breu de cada entitats. En fer clic sobre el nom, s'accedeix a una fitxa detallada.



Oficina Tècnica de Participació per als Governos Locals
Àrea de Bon Govern, Assistència Local i Cohesió Territorial

The screenshot displays the 'Ciutadania activa 311' interface for the Ajuntament de Cervelló. The page is structured as follows:

- Header:** Includes the Diputació Barcelona logo and 'Accés Restringit'.
- Breadcrumb:** Mapa entitats / Cervelló / Ajuntament de Cervelló.
- Entity Information:** Ajuntament de Cervelló, Política i acció sindical, ODS 17 Aliança per assolir els Objectius.
- DESCRIPCIÓ:** Situat a la comarca del Baix Llobregat, a només vint quilòmetres de Barcelona, en plena natura i envoltat per muntanyes. Cervelló comparteix veïnalge amb els municipis de Vallirana, Corbera de Llobregat, la Palma de Cervelló, Torrelles de Llobregat, Sant Vicenç dels Horts, Galidà i Subirats.
- CONTACTE:**
 - Correu electrònic: cervello@cervello.cat
 - Correu contable: tesi@tesl.com
 - Web: Enllaç al lloc web en
 - Telèfon de contacte: 936 60 00 70
 - Xarxes Socials: Facebook, X, Instagram
- UBICACIÓ:**
 - Municipi: Cervelló
 - Zona: Cervelló centre
 - Adreça: Carrer Major, 146, 148, 08758 Cervelló, Barcelona
- AMBIT:**
 - Àmbit: Política i acció sindical
 - ODS 17, Aliança per assolir els Objectius: Enfortir els mitjans per a implementar i revitalitzar l'Aliança Mundial per al Desenvolupament Sostenible.
- Footer:**
 - Logos for Diputació Barcelona, Instagram, YouTube, X, Facebook, LinkedIn, and SoundCloud.
 - Links: Avis legal, Accessibilitat, Mapa web.
 - Table with columns: Institució, Actualitat, Directori.

Institució	Actualitat	Directori
La Diputació de Barcelona	Diari de la Diba	Director de contacte
Proximitat	Es notícies Bullelins	Director de Xarxes socials
Contacte	Comunitat de pràctica	Director d'apps
 - Address: Diputació de Barcelona, Plaça de Catalunya, 126, 08008 Barcelona, Tel. 934 022 222


- La càrrega d'entitats es fa en un arxiu excel, que es podrà descarregar des de la interfície d'administrador del mapa. Es pot guardar en local i omplir-lo. Un cop es té ple, es carrega. El programa mostra els errors en l'excel si en troba, per poder solucionar-los.

Ciutadania activa 311 | Mapa de les entitats i col·lectius de la província de Barcelona

🏠 / Administració / Entitats

Pàgina d'Administració Entitats


Tots els municipis



Descàrrega d'Entitats

Descarrega el fitxer en format XLSX i actualiza les entitats.
Un cop hagi descarregat el fitxer, s'activarà la càrrega d'entitats al lateral dret.

Descarrega fitxer d'entitats



Càrrega d'Entitats

A continuació, adjunta el fitxer d'entitats actualitzat.

Selecciona el fitxer No s'ha triat cap fitxer

Adjunta fitxer actualitzat

Comentaris i aportacions

- [Olesa de M.] Ja tenim geolocalitzades les entitats i les seves activitats amb el GIS.
[Diputació de B.] Es va valorar aquesta opció, però finalment es va decidir aquest programari per qüestions tècniques. El programari és propietat de la Diputació i la idea és desenvolupar-ho amb les idees que sorgeixen del pla pilot. A més, es tracta d'un mapa d'actors, que de moment no enxarxa.
- [Sant Cugat del V.] Seria interessant que les dades fossin obertes.
[Diputació de B.] La descàrrega de dades per la ciutadania està prevista en properes etapes de desenvolupament (per confirmar si serà en excel i PDF).
- [Terrassa] Es podria plantejar la possibilitat de creuar-ho amb altres programaris (dades obertes) que ja funcionen.
- [Sant Cugat del V.] Es podria plantejar la possibilitat de fer capes públiques i privades, perquè hi ha moltes dades de les entitats que funcionen a nivell de gestió però que no poden ser públiques.
- [Sant Cugat del V.] Seria interessant que funcionés com una eina de gestió de les entitats per l'Ajuntament.
- [Olesa de M.] Seria interessant que les pròpies entitats poguessin modificar les seves dades.
- [Olesa de M.] Seria interessant poder relacionar les entitats i que s'indiqués les xarxes on participen.

Comunitat311

Si teniu alguna persona que vulgueu que estigui a la Comunitat, primer cal que s'hi registri i llavors ens heu d'avisar per poder incloure'ls al grup de la Comunitat. A partir

Oficina Tècnica de Participació per als Governos Locals
Àrea de Bon Govern, Assistència Local i Cohesió Territorial

d'ara totes les comunicacions es faran a través del grup i per tant recomanem que us activeu els avisos de notificacions per tal d'estar al dia.

Dinàmica de grup. Part 1. Presentació de la xarxa ciutadana de cada municipi .

Recomanacions per escollir xarxa ciutadana: petites (20-25 entitats), abastables, no gaire complexes i que puguin fer-s'hi millores en un futur proper.

Cada municipi presenta la xarxa ciutadana que ha escollit per aquest recurs material:

[Olesa de M] Consell de Cultura. Inclusió de dinàmiques participatives des de fa poc relacionades amb els vincles. Es veu molta potencialitat perquè hi ha gran participació i aquesta és molt creativa. Però hi ha entitats amb veu amplificada i que amaguen d'altres. 50 persones, 30 entitats. La idea és experimentar amb aquesta xarxa per poder implementar millores en d'altres també.

[Sant Cugat del V.] Xarxa de Consell de Barri. Aquest any es planteja una restructuració dels barris; també per tamany s'escull La Floresta perquè és un barri mitjà (5.000-6.000 hab) i una vintena d'entitats actives i molta cohesió territorial. Sent un treball intern, es pot començar a treballar per aquesta xarxa i després veure si és exportable, o si els objectius són diferents per altres barris.

[Terrassa] Taula de voluntariat. Unes 20 entitats, trajectòria des del 2018, abastable, respon a un àmbit, no a un territori concret. Es considera que s'hi pot implementar millores perquè és pròpia i és fàcil accedir-hi.

Dinàmica de grup. Part 2. Els preliminars del treball col·laboratiu.

En aquesta segona part, l'objectiu és compartir el treball de comprensió dels aspectes preliminars que s'han de tenir en compte quan es treballa de forma col·laborativa amb una xarxa actors dels municipis. Cada ajuntament treballa individualment els aspectes proposats amb post-its i després ho comparteix amb el grup.

Oficina Tècnica de Participació per als Governos Locals
 Àrea de Bon Govern, Assistència Local i Cohesió Territorial

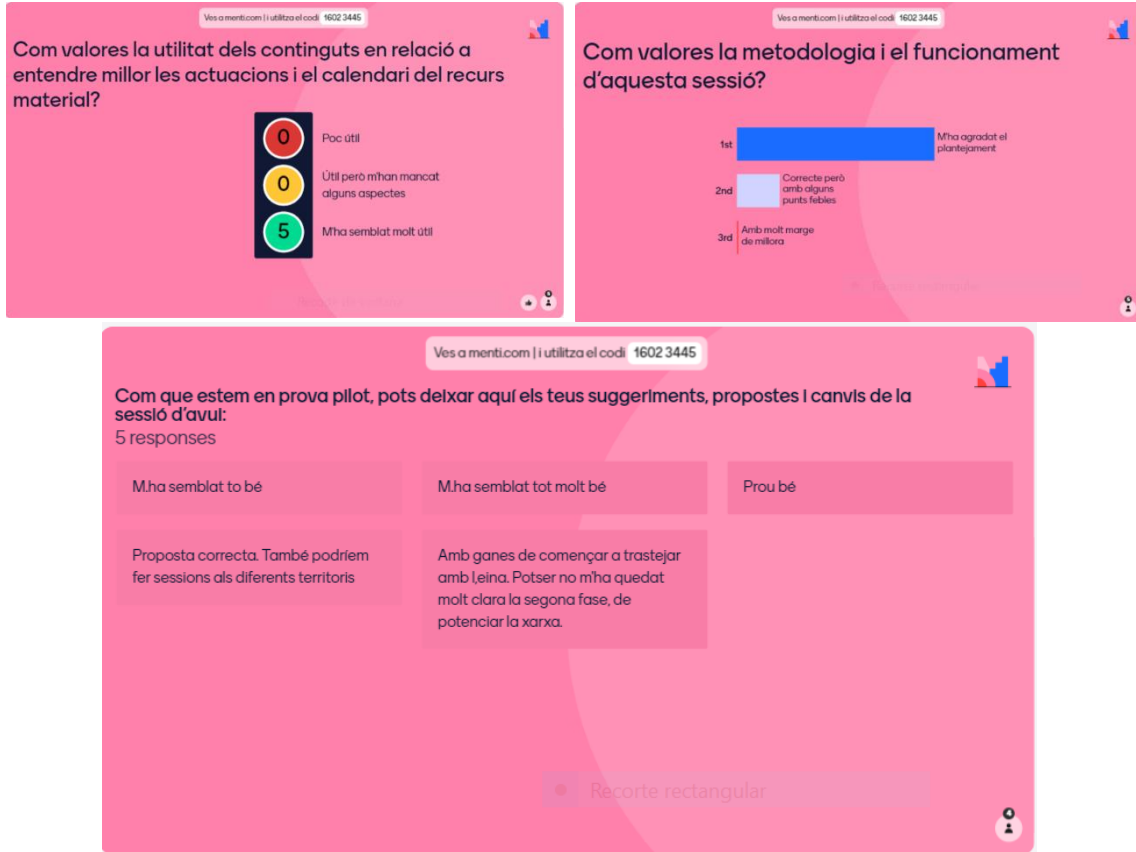
Què et mou a col·laborar (desitjos i motivacions) (apartat h de la fitxa)	Què necessites aconseguir (necessitats) (apartat h de la fitxa)
Sant Cugat: Visualitzar millor les entitats a la seva ciutadania amb la seva publicitat Generar més xarxa Visualitzar les entitats Terrassa: Més visibilitat dels voluntariat per part de la ciutadania Compartir projectes amb les entitats Olesa de M.: Una oportunitat de millora Possibilitat de reflexió Interessant	Sant Cugat: Dades obertes i reutilitzables Conèixer i clarificar els actors del territori Facilitat d'actualització de les dades Terrassa: Lideratge compartit de la Taula d'Entitats Oferir eines a les entitats Olesa de M.: Que vegin les oportunitats Equilibri de forces

Què t'agradaria assolir (expectatives) (apartat i de la fitxa)	Què no t'agradaria que passés (pors)
Sant Cugat: Potenciar el Consell de Barri Facilitar el contacte entre entitats Transparència Terrassa: Entitats més empoderades i pro-actives Dinamisme en la participació Motivació intrínseca de les entitats Major visibilitat dels projectes compartits Olesa de M.: Més funcionalitat del Consell Més participació activa de les entitats Més vincle entre les entitats Més entitats que participin Més creació compartida	Sant Cugat: Que generi més burocràcia Que ens critiquin Terrassa: Desvinculació, passotisme, manca d'interès en la xarxa Desmotivació de les entitats Utilització de la xarxa de manera interessada Que quedi en un no-res Olesa de M.: Gestionar malament les expectatives

Oficina Tècnica de Participació per als Governos Locals
Àrea de Bon Govern, Assistència Local i Cohesió Territorial

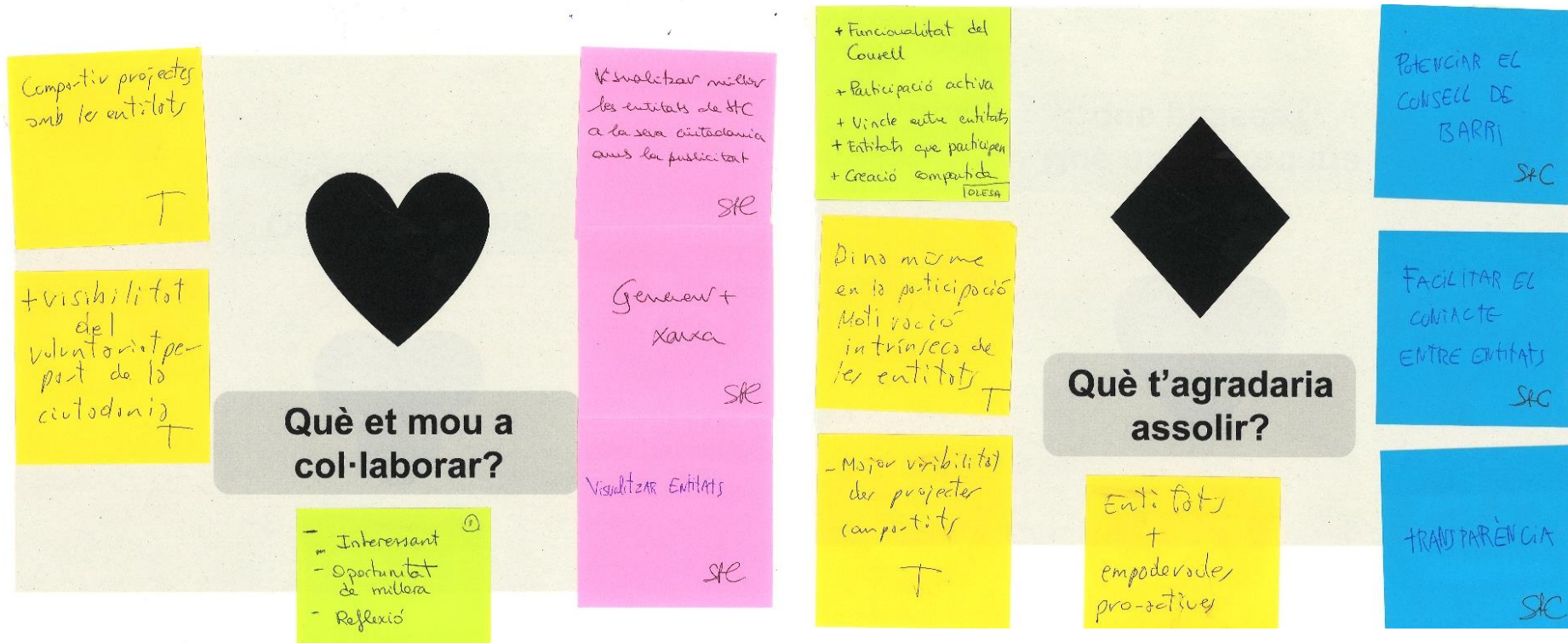
Avaluació i finalització de la sessió.

A continuació es presenten els resultats de l'enquesta anònima per l'eina Mentimeter.



Oficina Tècnica de Participació per als Governos Locals
Àrea de Bon Govern, Assistència Local i Cohesió Territorial

Annex 1. Murals de la Dinàmica 1



Oficina Tècnica de Participació per als Governos Locals
Àrea de Bon Govern, Assistència Local i Cohesió Territorial

